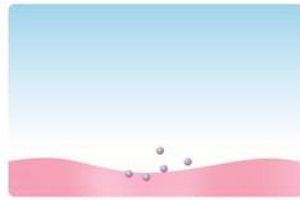
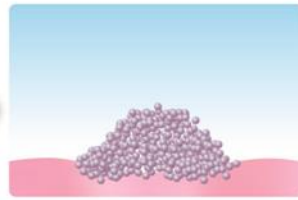


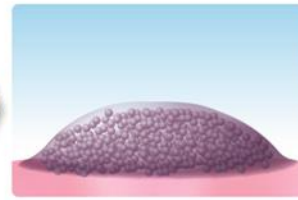
口腔内細菌は、超スピードで増殖して、プラークへ。 (バイオフィーム)



口腔内細菌が付着。



8時間後、256倍に増殖。

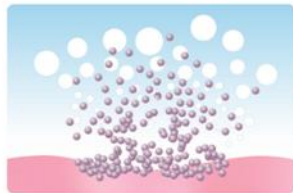


プラークを形成。
(バイオフィーム)



洗浄は、大切。

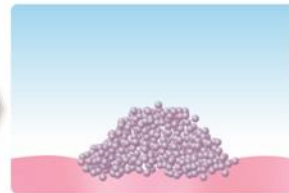
でも、一般的な洗浄剤の効果は、一時的。



洗浄剤につけると
除菌されます。



除菌した時点ではキレイ。

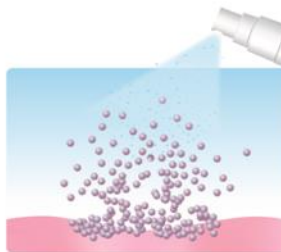


しかし、口腔内に入れると
また細菌が付着します。

プラークコントロール
大切なのは

プラークをつくらせない!

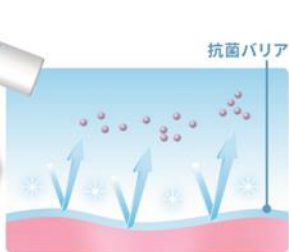
(バイオフィーム)



Etak®をスプレーすると
すぐに除菌。



キレイな状態に。

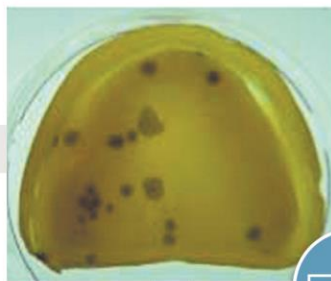
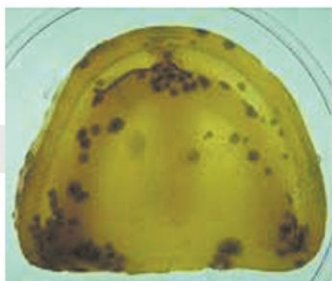


抗菌バリアをつくり、
キレイな状態を保ちます。

義歯を抗菌化。カンジダ菌も抑制！

義歯での抗菌効果

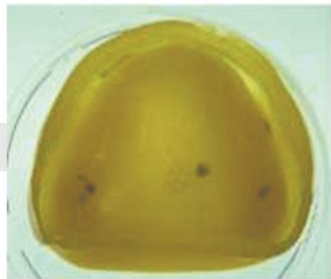
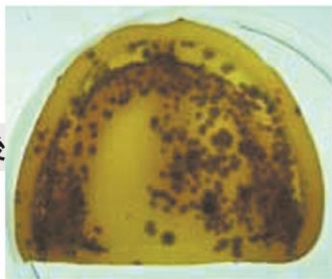
試験前



水洗いのみで
1週間日常生活

水洗い+Etak スプレーで
1週間日常生活

7日間後



広島大学 歯学部にて実験

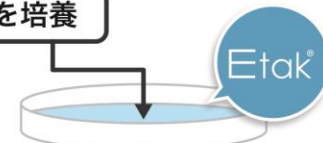
レジン板上で、カンジダ菌を抗菌

Candida albicans

カンジダ菌を培養



Control (何もしないレジン板)

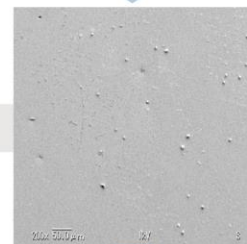


レジン板に Etak スプレーを噴霧

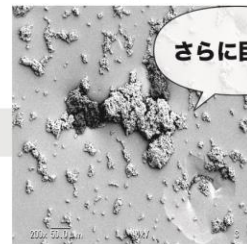
12 時間後



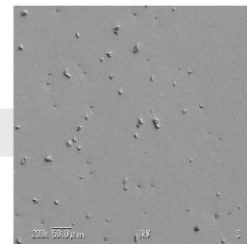
バイオフィルム



24 時間後



さらに巨大化



広島大学 歯学部にて実験

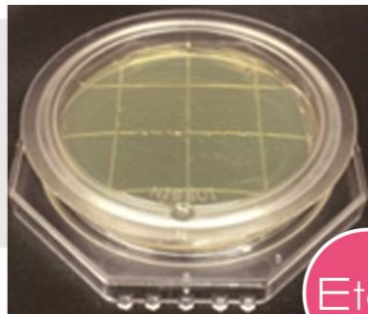
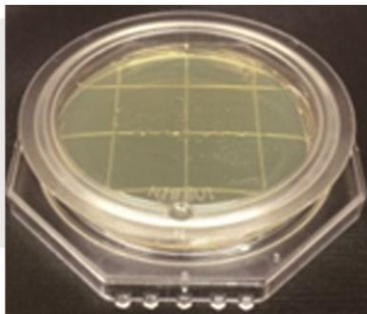
イータック
Etak®

歯ブラシにも抗菌力を発揮！

携帯歯ブラシでの抗菌効果

試験前の
歯ブラシ

歯ブラシから
菌はほとんど
検出されない

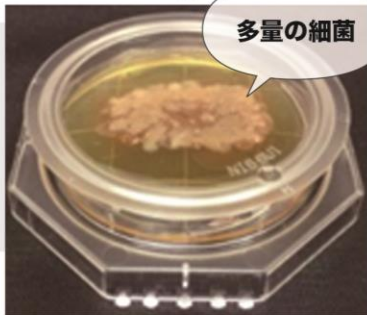


水洗いのみで
1日3回歯みがき
(歯ブラシにキャップ)

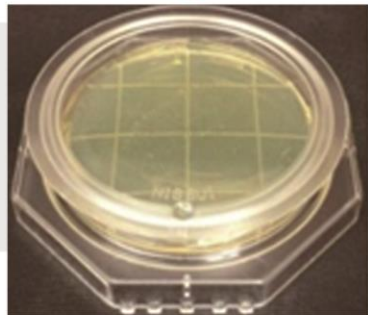
水洗い+Etak スプレーで
1日3回歯みがき
(歯ブラシにキャップ)

3週間後の
歯ブラシ

菌を判別する
ため、26°Cで
72時間培養



多量の細菌



実験：ジェクス岡

キレイに見えても...



2週間使用した歯ブラシの汚れ
(電子顕微鏡画像)

広島大学 歯学部教授 二川浩樹先生ご提供

※歯ブラシ写真は、イメージです。